

WISI OR03S FRANSAT. Le terminal WISI OR03S est tout d'abord dédié à la réception du bouquet FRANSAT en SD des chaînes de la TNT. Mais son atout est de pouvoir recevoir d'autres programmes sur le satellite de votre choix. Il dispose à cet effet de commandes DiSEqC 1.0 et 1.1, et même 1.2 et USALS pour piloter une antenne motorisée. Il dispose d'une sortie audio numérique optique compatible avec le Dolby Digital. Il dispose aussi d'un modulateur UHF.

Fransat SD par WISI



L'esthétique de la face avant est agréable avec son aspect bicolore, noir et gris métal ; trois petits boutons rectangulaires sont présents pour la marche/veille et l'avance/recul des chaînes. Sur la partie droite, vous trouverez le lecteur de carte Viaccess qui reçoit la carte Fransat livrée avec le terminal, la puce orientée vers le bas. Au centre, un afficheur à quatre chiffres vous donnera le numéro du programme ou l'heure en mode veille. La face arrière comporte l'indispensable : deux prises péritel, une sortie RCA vidéo audio stéréo analogique et une sortie S/PDIF optique pour profiter du Dolby Digital. Vous trouverez aussi un modulateur UHF et une prise informatique RS 232. La télécommande est classique avec bon nombre de touches spécialisées

telles l'arrêt sur image, la commande de l'extinction temporisée du terminal ou encore la sélection du canal et du standard vidéo (PAL ou NTSC) du modulateur UHF grâce à un accès direct au menu. Les menus sont très agréables et faciles à parcourir ; le surlignage en bleu participe à cette convivialité. La sélection des chaînes est obtenue directement par la touche centrale « OK » puis avec l'aide des touches directionnelles, ou encore à l'aide des touches dédiées ; il en est de même pour le réglage du volume sonore.

Installation rapide

Lorsque vous mettez en marche pour la première fois votre terminal Fransat, un certain nombre d'écrans vous permettront d'accéder directe-

ment à la recherche et à la mémorisation du bouquet Fransat. Le premier écran est classique ; il concerne les langues des menus, sous titrages et des pistes audio. Vous pourrez ensuite paramétrer à volonté tous les réglages audio et vidéo et choisir éventuellement une sortie YUV pour la prise péritel TV. La définition du code parental est incontournable même si vous sélectionnez « NON » ; vous devez le taper et le confirmer ! L'écran suivant vous permettra de paramétrer les commutateurs de type DiSEqC 1.0 ou 1.1, avec vérification de la réception en niveau et qualité à l'aide de deux bargraphes. Vous pourrez alors lancer la recherche automatique des chaînes avec les critères habituels présents sur tout terminal numérique ! Trois listes vous seront alors proposées : « Fransat SD »,

« Fransat HD » (inopérante à ce jour) et « Toutes les chaînes ». Soit un total de 83 chaînes TV et 34 chaînes radio ; parmi les chaînes TV vous trouverez de nouvelles chaînes locales diffusées par le bouquet Fransat : Télé Grenoble Isère, Normandie TV, NRJ Paris et TV8 Mont Blanc. Le tri est effectué pour assembler, avec leur numérotation propre, les chaînes de la TNT diffusées par Fransat. Dans la mesure où ce terminal est dédié à la SD vous devrez choisir la liste « Fransat SD Atlantic Bird 3 », l'autre choix faisant référence à la HD que vous ne pourrez pas recevoir. L'installation est alors terminée.

Extensions d'utilisation

En appuyant sur « OK » vous avez un accès direct à la liste des chaînes

de la TNT, et, en vous aidant de la touche verte, à toutes les autres chaînes gratuites du satellite AB3. Et si ce choix vous semble restrictif et que votre installation le permet, vous pouvez, avec ce terminal Fransat, compléter sur d'autres satellites, en mode fixe ou en mode motorisé ! Car non seulement vous disposez de commandes DiSEqC 1.0 et 1.1, mais aussi du DiSEqC 1.2 pour piloter une antenne motorisée et encore mieux de l'USALS ! C'est ce qui fait la différence avec un terminal labellisé « Fransat » ! Nous avons ainsi pu compléter sans problème notre liste de chaînes sur Hot Bird et sur Astra 1. En ce qui concerne le lecteur

Viaccess, nous n'avons eu aucun problème pour utiliser une carte suisse Viaccess. Le seul inconvénient concerne le classement de toutes ces chaînes « additionnelles » : elles ne sont pas classées par satellite mais versées dans la liste « Toutes les chaînes ». Et cependant il existe une touche « SAT » sur la télécommande qui devrait permettre un accès direct par satellite, mais elle est inopérante. Le

> Version logicielle testée : 1.02.08
> Mise à jour logicielle : Automatique par satellite

NOTRE AVIS

Dédié à l'offre Fransat, ce terminal est aussi capable de recevoir d'autres satellites ; son lecteur Viaccess permet aussi l'utilisation d'autres cartes utilisant ce même contrôle d'accès. Son installation est facile et quasi automatique afin d'obtenir la liste des chaînes de la TNT du bouquet Fransat SD avec des chaînes locales. Et aussi l'avantage de pouvoir regarder n'importe quelle chaîne régionale de France 3 ! Vous trouverez aussi tout ce qu'un terminal numérique classique offre, notamment décodeur télétexte et guide électronique des programmes. Le terminal Fransat de WISI est vendu moins de 190 euros. Disponible auprès des installateurs

CARACTERISTIQUES TECHNIQUES*

GENERALES

- > Nombre de programmes : 4000
- > TUNER
- > Fréquences d'entrée BIS : 950 à 2150 MHz
- > Niveau d'entrée : -25 à -65 dBm
- > Largeur de bande F.I. : N.C.
- > Alimentation LNB : 13/18 V - 500 mA
- > Contrôle de bandes : 0/22 kHz
- > Contrôles des LNB : DiSEqC 1.0/1.1/1.2/USALS
- > Connecteurs : 2 prises F entrée/sortie BIS

DEMODULATION QPSK

- > Type : MCPC - SCPC
- > Débit symboles : N.C.
- > Niveau de décodage : MP@ML
- > Débit : N.C.
- > Format image : 16/9 - 4/3 - letter box
- > Standard vidéo : PAL - NTSC
- > Résolution : 576i

DECODAGE VIDEO

- > Niveau de décodage : MP@ML
- > Débit : N.C.
- > Format image : 16/9 - 4/3 - letter box
- > Standard vidéo : PAL - NTSC
- > Résolution : 576i

DECODAGE AUDIO

- > Niveau de décodage : MPEG 2 - couches I et 2
- > Modes audio : mono D - monoD - stéréo
- > Dolby Digital/DTS : oui/non

CONTROLE D'ACCES

- > Viaccess
- > Disque dur intégré : non
- > Version logicielle testée : 1.02.08

SORTIES

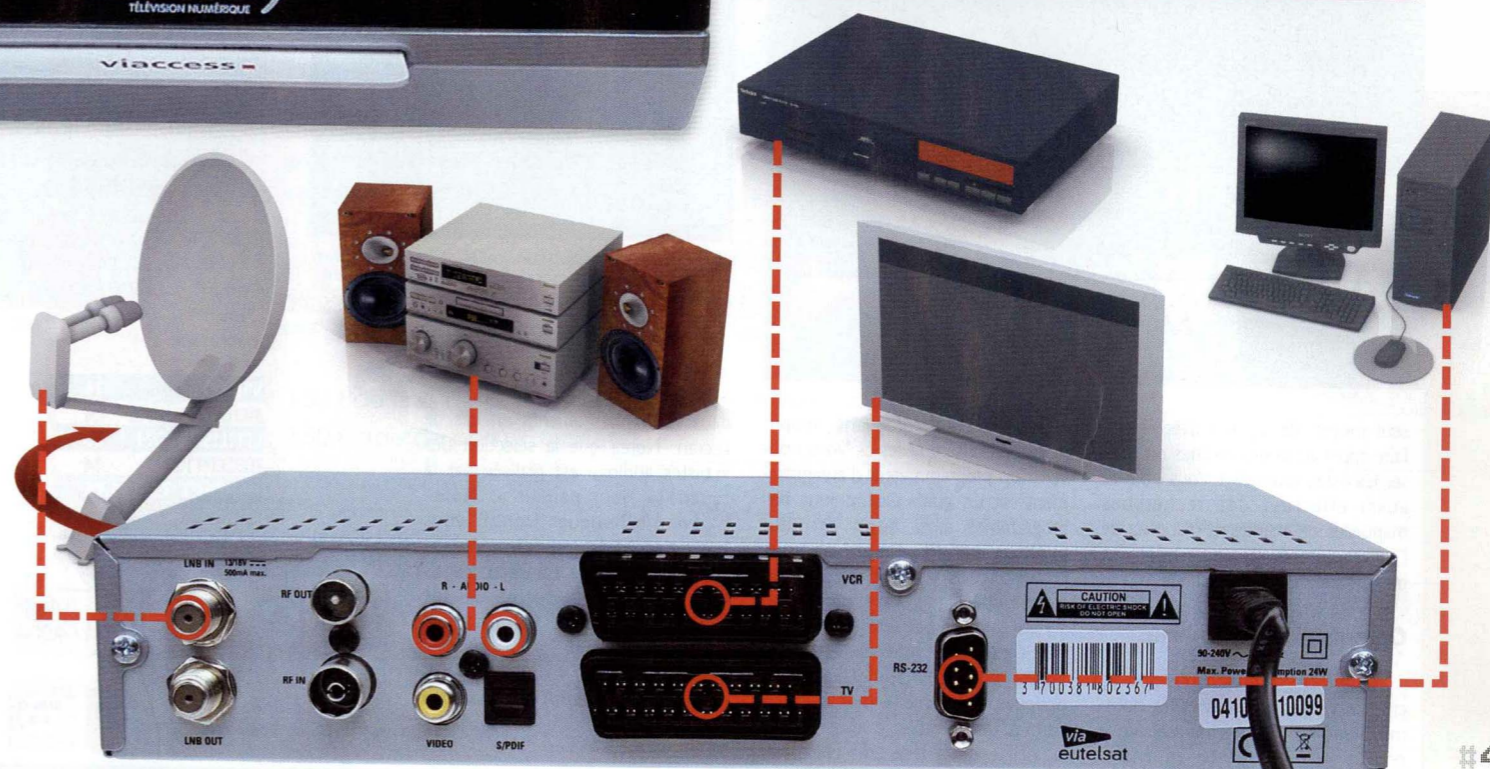
- > Péritel : 2
- > RCA : RCA vidéo - audio stéréo
- > Autres : audio numérique optique - RS 232 - Modulateur UHF

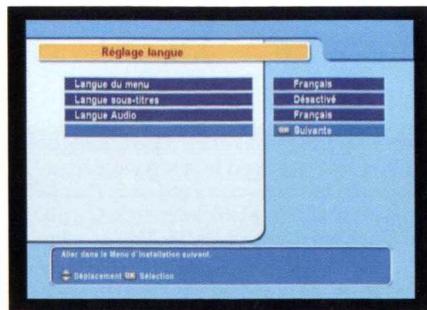
DIVERS

- > Programmeur d'enregistrements : oui
- > Transmission du télétexte : oui - décodeur intégré
- > Alimentation : 90 à 250 V - 50/60 Hz
- > Mode d'emploi : Français

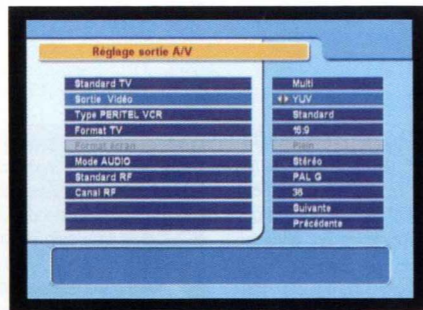
DIMENSIONS

- > 260 x 190 x 46 mm

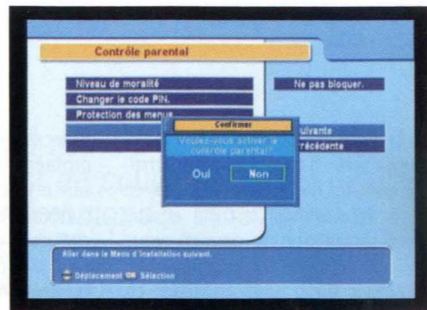




1 Vous devez tout d'abord choisir les langues des menus et des canaux audio.



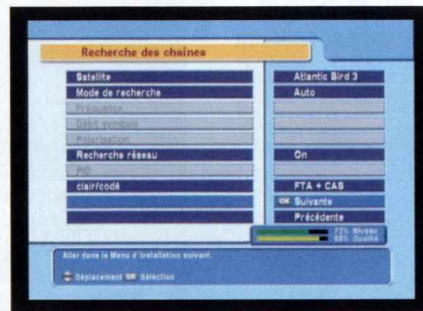
2 Vous disposez ici de tous les réglages possibles des paramètres audio et vidéo. Remarquez la configuration possible en YUV de la prise péritel TV



3 Vous devrez dans tous les cas (même si vous choisissez NON) définir le code parental, utilisé notamment pour la réinitialisation du terminal.



4 Vous pouvez ici choisir les commutations de type DiSEqC 1.0 ou 1.1. Vous pouvez vérifier en même temps la qualité de la réception.



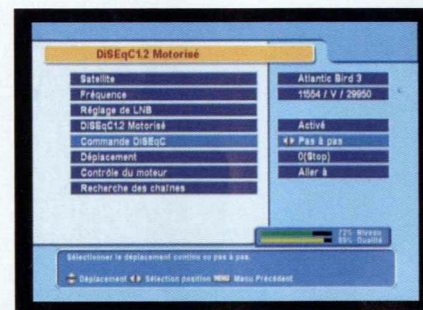
5 La recherche des chaînes est classique avec définition des critères de recherche.



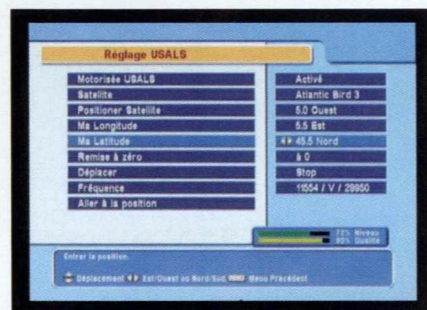
6 Toutes les chaînes présentes sur AB3 sont ici mémorisées.



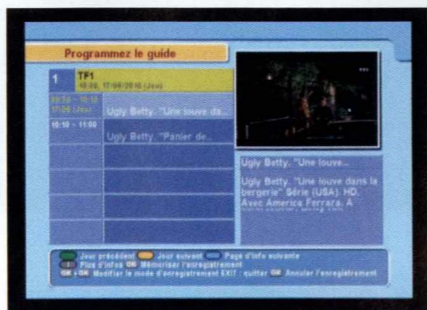
7 La liste des chaînes de la TNT (en SD) est alors disponible ; vous remarquerez ici la totalité des programmes régionaux de France 3.



8 Ce menu permet le pilotage d'une antenne motorisée de type DiSEqC 1.2.



9 Mais vous pouvez aussi piloter (encore mieux) un moteur de type USALS !



10 Vous disposez d'un guide électronique des programmes classique avec commande du programmeur d'enregistrements.

seul moyen de s'y retrouver est de faire appel au tri des chaînes ou utiliser les listes favorites ! Vous pouvez aussi effectuer des recherches manuelles de chaînes et disposez de l'édition (supprimer, ajouter) pour les transpondeurs et les satellites.

Organisation des chaînes

Heureusement donc, vous pouvez créer des listes favorites et les nommer à partir d'un clavier virtuel. Vous pouvez parcourir les listes en renom-

mant, déplaçant, bloquant, supprimant ou classant celles-ci. Vous trouverez un programmeur d'enregistrements et un guide électronique des programmes ainsi qu'un décodeur télétexte intégré. De même vous pourrez activer les sous titres avec la touche spécifique. La commutation TV/Radio vous permettra de profiter de celles-ci sur votre chaîne haute fidélité grâce à la sortie numérique optique. La touche « INFO » vous permet de contrôler à tout instant la qualité de la réception grâce aux

deux bargraphes affichés en bas de l'écran. Notez que la sélection des « pistes audio » est réalisée par la touche « Haut parleur ». Notez qu'avec le bouquet Fransat vous pouvez accéder à toutes les déclinaisons régionales de France 3 ; vous les trouverez numérotées de 301 à 324 dans la liste « Fransat SD Atlantic Bird ».

Jean-Louis Gaillard

LES PLUS

- > Installation facile
- > Toutes les chaînes régionales
- > Terminal « ouvert »
- > Commutations DiSEqC
- > Commande antenne motorisée avec USALS

LES MOINS

- > Pas de classement par satellite
- > Touche « SAT » inopérante

VIDEO	16
AUDIO	20
UTILISATION	13
RECEPTION	14
VERDICT TS	15,75

